

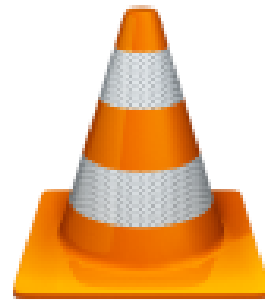
LES

FICHIERS

INTRODUCTION

FICHER

Ensemble de **données** créées par un logiciel et **stockées** sur un support informatique



Enregistrement automatique TTR.INFO-3-05-01-Introductio... • Enregistré

Fichier Accueil Insertion Dessin Conceptio Mise en p Référence Publiposte Révision Affichage Aide Easy Code Acrobat


Coller Police Paragraphe Styles Édition Create and Share Adobe PDF Request Signatures Adobe Acrobat Voix Rédacteur Réutiliser des fichiers

3^e TTR INFO INTRODUCTION AUX SYSTÈMES D'EXPLOITATION

QU'EST-CE QU'UN SYSTÈME D'EXPLOITATION ?

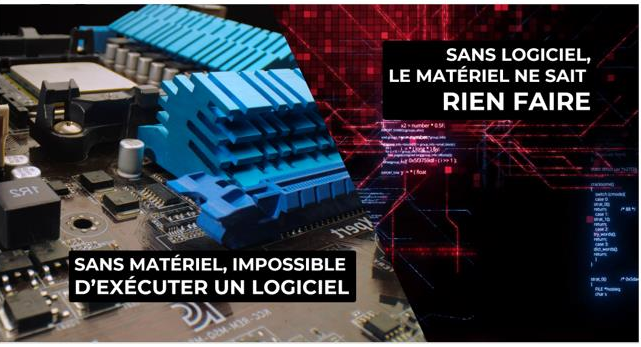
Tous les ordinateurs en ont un. Il est tellement visible, qu'on finit par ne plus le remarquer... si tant est qu'on l'ait remarqué 😊.

Et pourtant, sans lui, il te serait impossible d'utiliser ton PC, ton téléphone, ta tablette ou ta console de jeu. Il est même probable que la voiture de la famille et la télévision soient gérées par lui. Eh oui, même les consoles de jeu et les voitures en ont un... Un quoi ? **Un système d'exploitation** ! En anglais, on dit « **operating system** ».



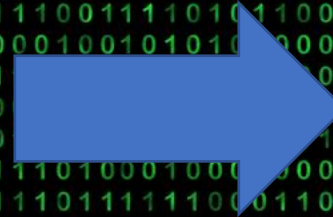
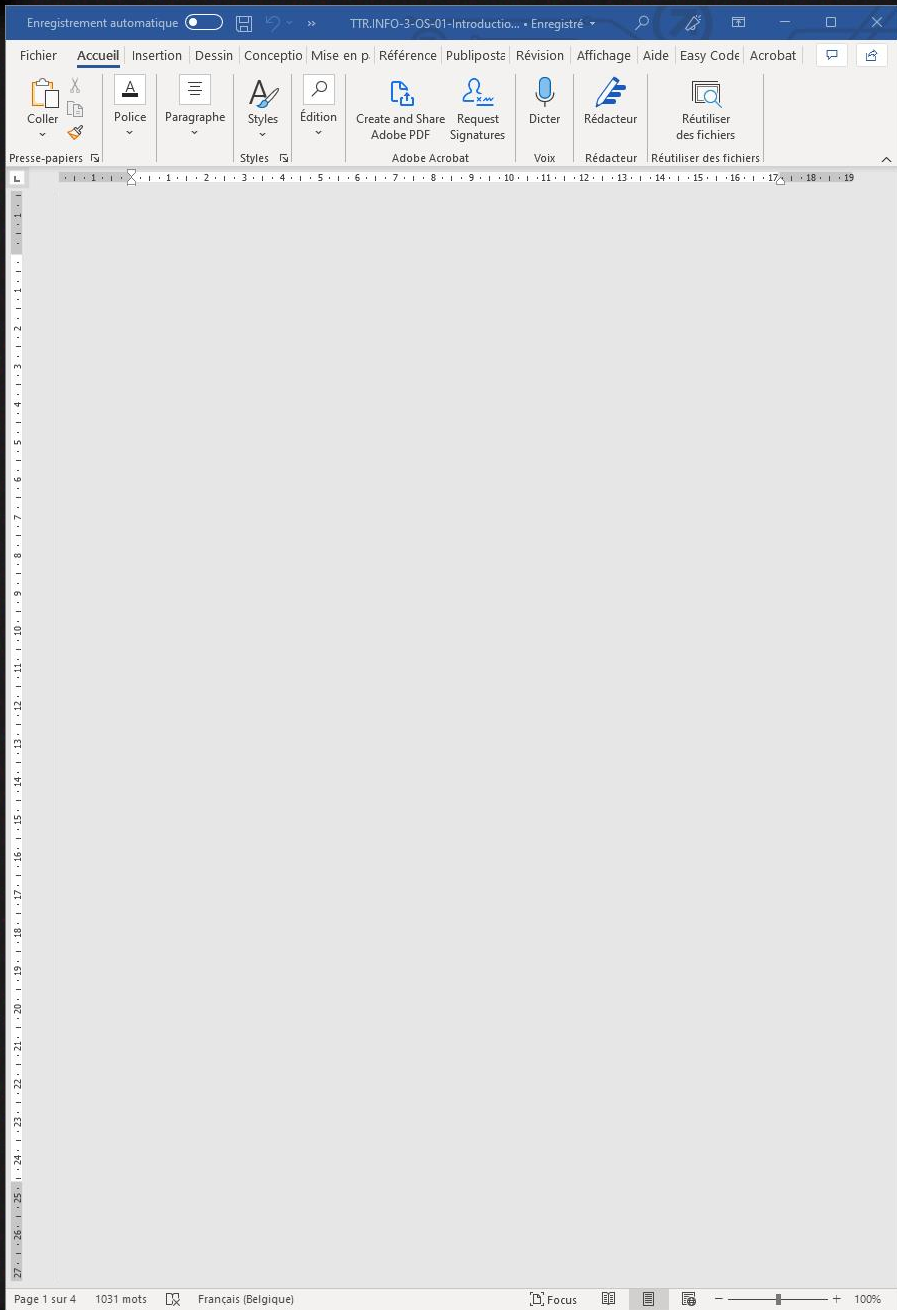
En fait, tu ne peux pas ne pas l'avoir vu. Tu l'as forcément vu, regardé, utilisé. Beaucoup d'utilisateur débutants ne se sont pas demandé ce que c'était. Les fenêtres, les icônes, le menu « démarrer », le bureau... pour eux, c'est une partie de leur ordinateur. C'est leur ordinateur qui fait ça. En réalité, c'est un peu vrai, mais c'est aussi surtout un peu faux. Voyons voir pourquoi.

Tu as peut-être lu dans le cours sur les systèmes informatiques, que **sans matériel, il est impossible d'utiliser les logiciels** et que **sans logiciels, le matériel ne sait rien faire** ?



SYSTÈMES D'EXPLOITATION 2021/2022 - v1.0.0 PAGE 1 / 4

Page 1 sur 4 1031 mots Français (Belgique) Focus 100%



Mon document.docx



IL VOUS FAUT
UNE APPLICATION
POUR CRÉER OU
LIRE UN FICHER

Un **Document Word** est créé avec **Word**

Un **fichier texte** est créé avec le **Bloc-Note (Notepad)**

Un **fichier html** est créé avec **Notepad++**

Visual Studio Code

Caret (Chromebooks)

Un **fichier html** est affiché avec **Chrome**

Firefox






Edge

Safari

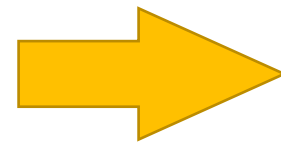
Une **vidéo** est lue avec **Media Player**

LES FICHIERS
NE SERVENT À RIEN
SANS APPLICATION
POUR LES TRAITER

FICHER

Name	Date modified	Type	Size
 listedespolices.html	17/12/2021 12:00	Firefox HTML Doc...	56 KB
 Lorem ipsum dolor sit amet.docx	06/09/2021 22:59	Microsoft Word D...	68 KB
 Lorem ipsum dolor sit amet.pdf	06/09/2021 22:35	Adobe Acrobat D...	209 KB
 Media Browser Provider Exception	25/01/2021 14:13	File	1 KB
 One CMS.mm	22/06/2021 15:11	Freemind	13 KB

- **Nom**
- **Extension**
- **Icone**
- **Emplacement**



Après le **dernier point**
Détermine le **type**
Détermine l'**application**

EMPLACEMENT

Là où se trouve le
fichier sur l'ordinateur.

DOSSIER

FOLDER

RÉPERTOIRE

DIRECTORY

DOSSIER

C'est comme une boîte qui peut **contenir des fichiers** ou d'**autres boîtes**.

Un **dossier** peut contenir des **fichiers** et/ou d'**autres dossiers***.

* Un dossier **contenu** dans un autre dossier = **sous-dossier**

Livres

Fantasy

Cyber punk

Space opera

Uchronie

Dystopique

Science-Fiction

Humour

Manga

SF

Bandes-dessinées

Policiers

Livres

Science-Fiction

Fantasy

Cyber punk

Space opera

Uchronie

Dystopique

Bandes-dessinées

Humour

Manga

SF

Policiers

Et les **fichiers** ?

Les Seigneur des Anneaux

Bilbo le Hobbit

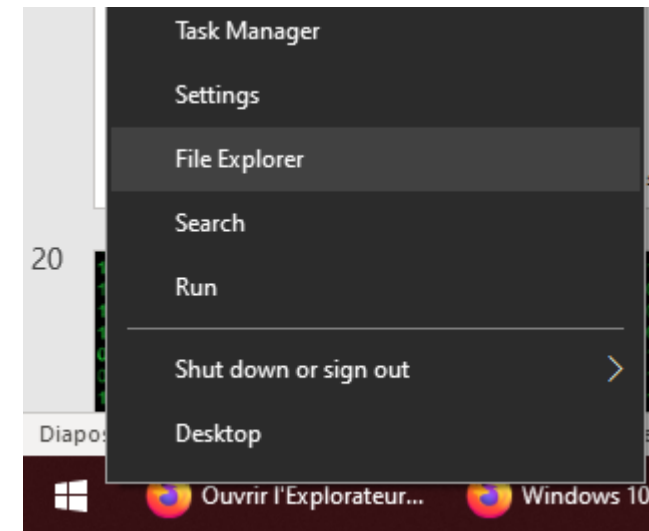
Star Wars

Star Trek

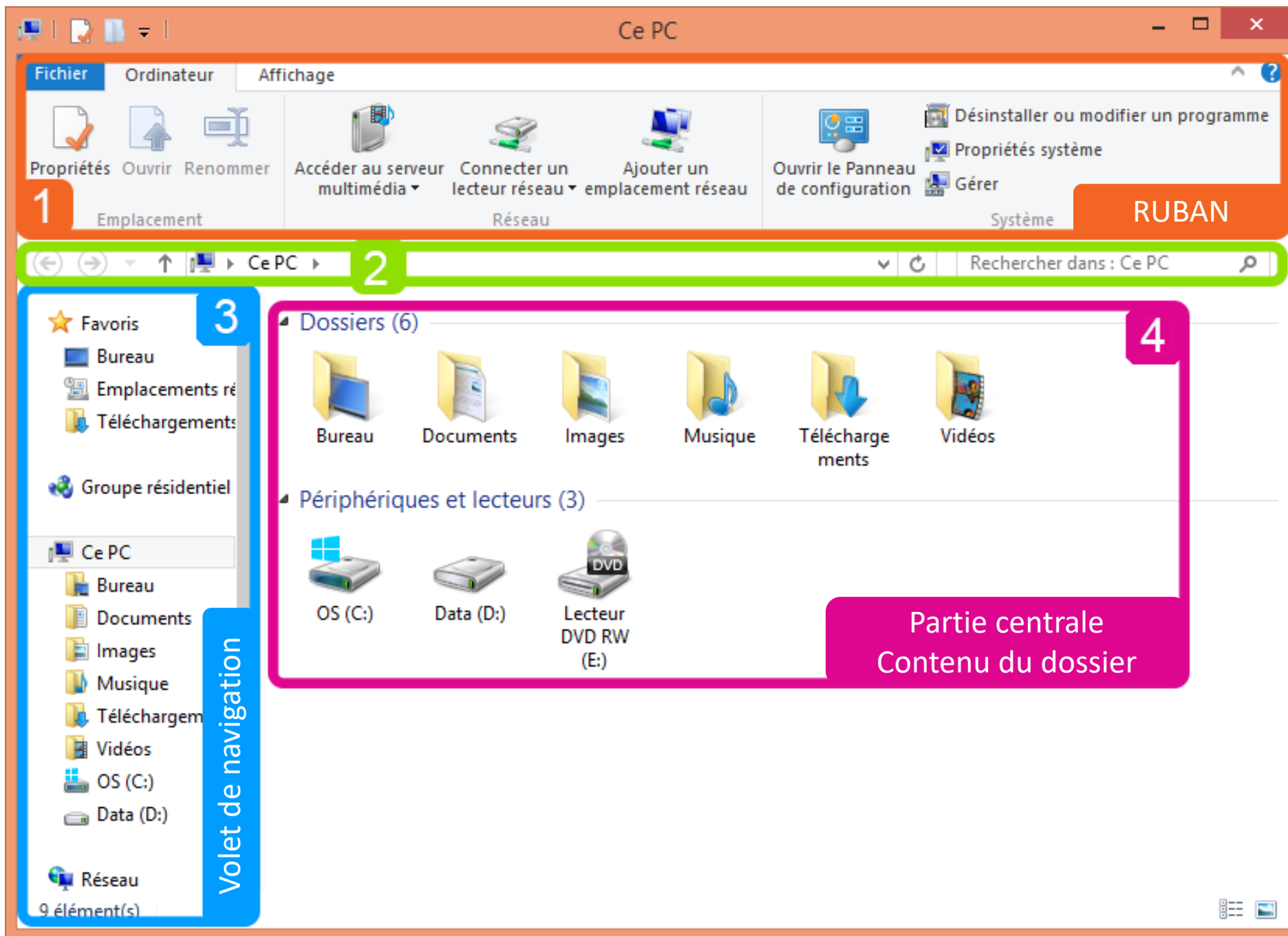
Les Gardien de la Galaxie



L'EXPLORATEUR DE FICHIERS



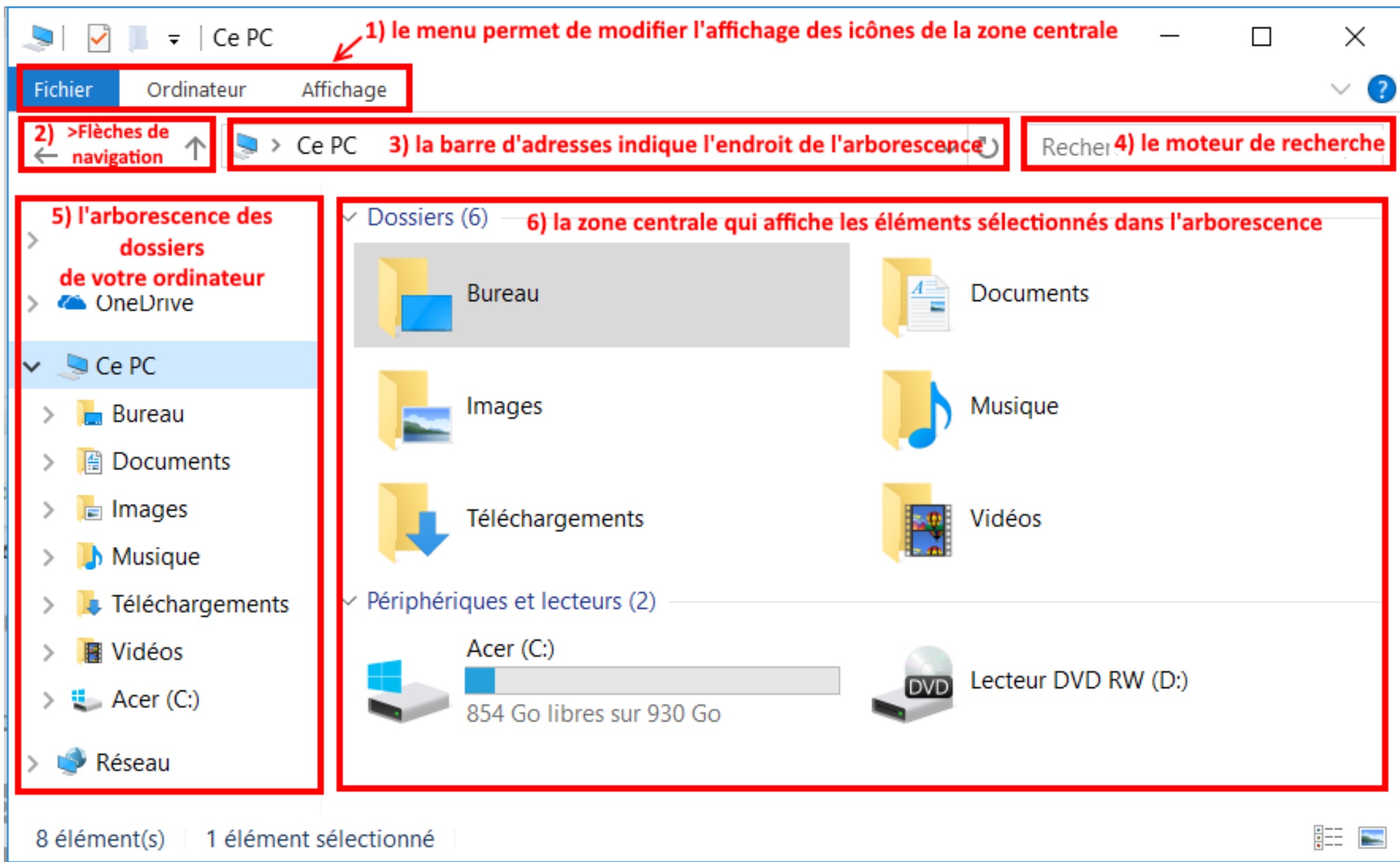
WIN-E



Barre d'adresse

Volet de navigation

Partie centrale
Contenu du dossier





Exploring the Windows File Manager

The File Explorer is much the same as it was in previous versions of Windows but it is still worth you exploring it. The File Explorer is one of the most overlooked tools in Windows but if you want to be able to find your accumulated photos, music files, and word documents without having to use Search, it is definitely something you should be familiar with.

File Explorer Toolbar

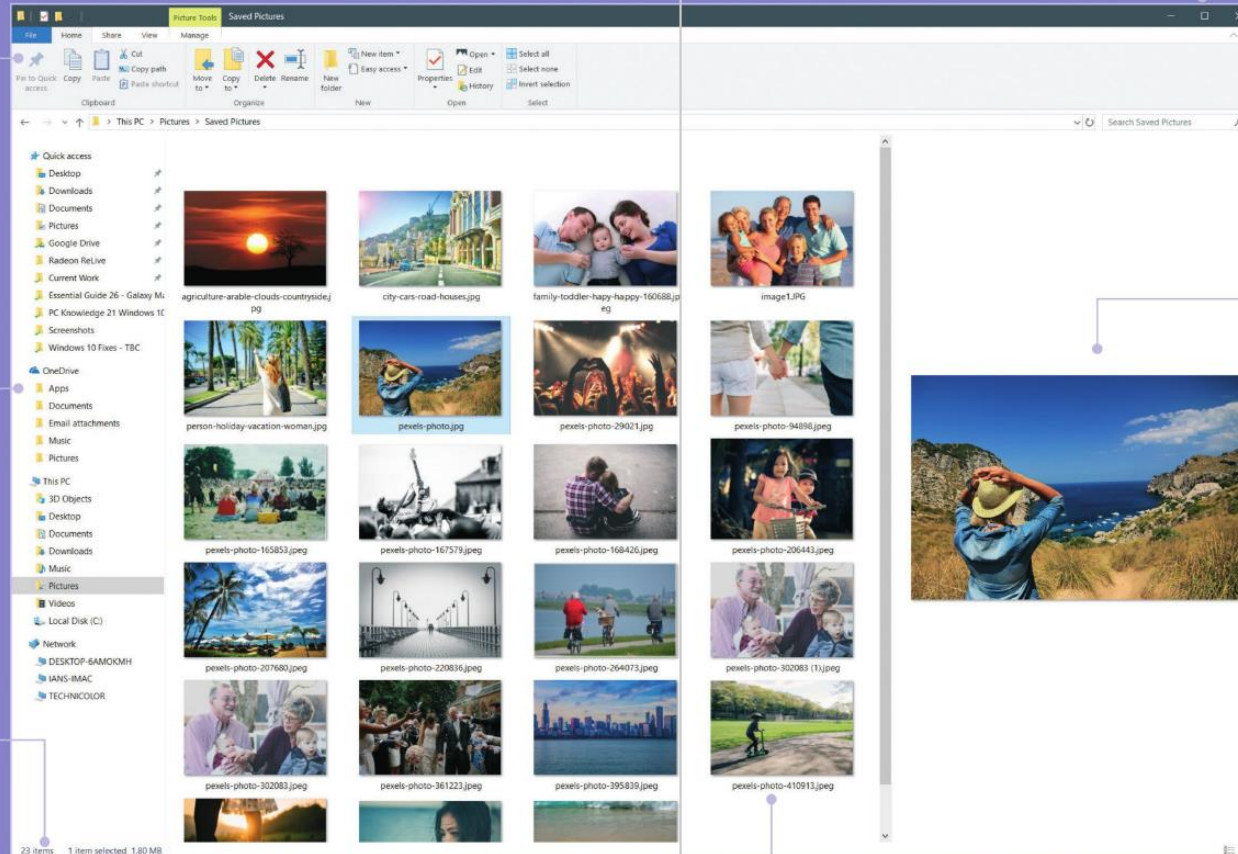
This tabbed toolbar contains all of the tools you need to manage the different files and folders you can view. The main tab is Home, which contains tools for pinning to the Quick Access pane in the Start menu, copying, pasting, moving and renaming files. Once you have selected a file or folder in the main pane, the tools become active.

Navigation Pane - Folders

The left-hand sidebar contains a list of different file folders on your computer. Clicking on any of the folders shown here will display the various files and folders inside, in the main pane. The list is split into sections, including Quick Access/Recent, OneDrive and This PC. If you right-click on a blank area, you can choose to show All Folders here.

Info Bar

The thin bar along the bottom of the File Explorer displays several bits of useful information. If nothing in the main window is selected, the info bar shows the total number of items in the selected folder. Click on a file and the file size is also shown here. If you select several files, the number of items selected is shown, along with the total size of all selected items combined.



THE VIEW TAB

The View tab in the File Explorer allows you to completely change how the window looks, how files are displayed and even whether each item has a permanent check box next to it. One of the most useful tools in the View tab is the Details Pane button. This switches the Preview Pane to show a list of file details instead. This is particularly useful if you are looking at images.

SHOW LIBRARIES

Your Libraries in Windows 10 are preset system folders that are the default locations for your Camera Roll, Music, Saved Pictures, Documents, Pictures and Videos. You can easily have these displayed in the File Explorer. Right-click on any free area of the Navigation Pane and from the menu, click Show Libraries. You can then expand the list of libraries by clicking the small arrow.

Window Controls

Almost every window that opens in Windows includes these controls. From left to right they are: Minimise, Maximise and Close. Just below the standard window controls is a small arrow and a question mark. The arrow is used to show and hide the File Explorer toolbar, which is useful for smaller displays. The question mark will, when clicked, open a help page.

Preview Pane

If the preview pane is enabled, approximately a third of the File Explorer window and indeed, any other folder that you open will be reserved for a preview of any selected files. Normally, only image, html and text files will display a preview in this pane. The preview pane can be increased or decreased in size by clicking and dragging the scroll bar to the left of it.

Folder View

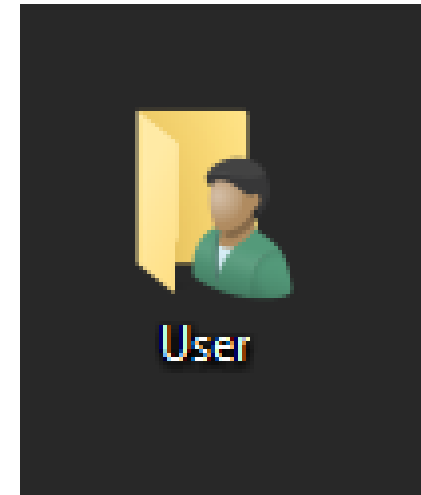
The two buttons here let you choose between viewing the contents of the folder in a thumbnail format or alternatively, as a list. When the folder items are displayed as a list, you can choose to display a varying amount of information, including date last modified, file type and file size. Items shown as a list will still display a preview in the Preview Pane when selected.

Folder Contents Pane

When a folder is selected in the File Location sidebar, its contents are shown in the main pane. The contents of any single folder may vary greatly of course but Windows uses standard icons to show Word documents, text files, various different image formats and shortcuts to apps and software. As you can see here, images will usually be displayed as a thumbnail unless view settings have been changed.

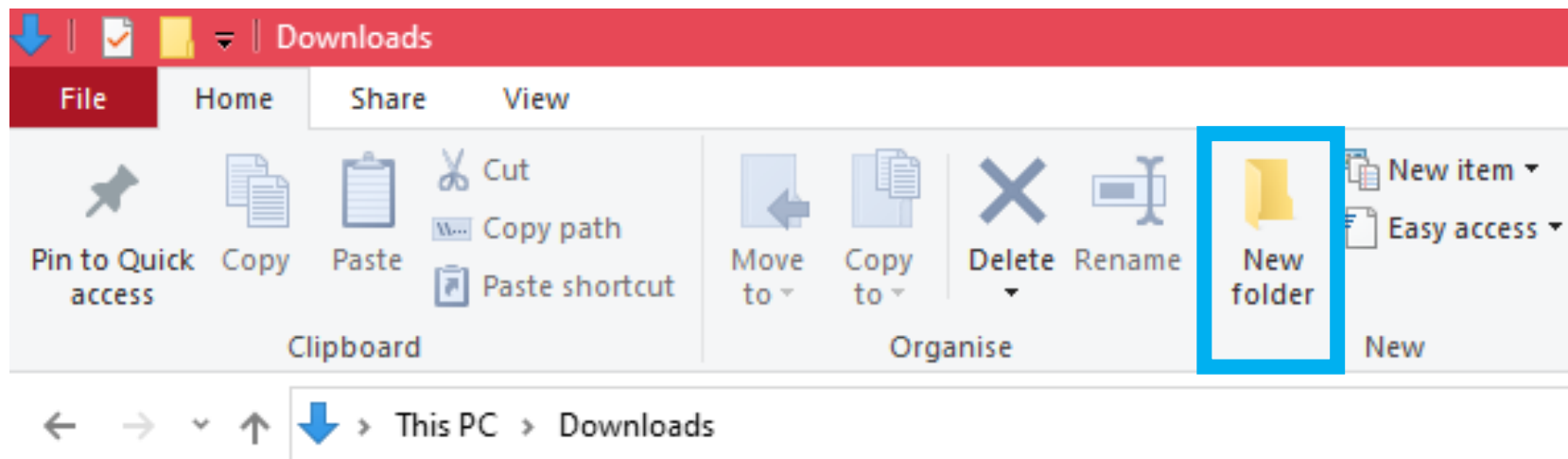
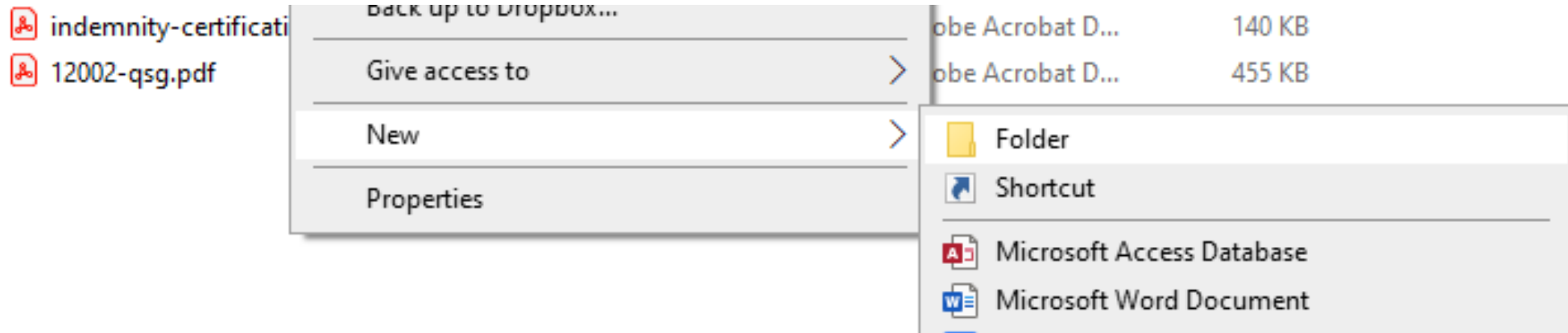
DOSSIER SPÉCIAL

Votre dossier « **utilisateur** »



« **Mes documents** »

CRÉER UN DOSSIER



EXERCICE

Créez des dossiers et des sous-dossiers pour organiser vos travaux scolaires avec les niveaux suivants:

- Années
 - Cours
 - Matières
 - Notes
 - Travaux

Informatique:

- *Systemes informatiques*
- *Algorithmes*
- *Systemes d'exploitation*
- *Bureautique*
- *Html*
- *Problèmes informatiques*